



Гжель



Сине-голубые

Розы, листья, птицы.

Увидев вас впервые,

Каждый удивится.

Чудо на фарфоре –

Синяя купель.

Это называется

Просто роспись...Гжель







Гжель - старинное село на берегу реки Гжелки, расположенное в Раменском районе Московской области, 60 км от Москвы. Название деревня получила от слова «жечь» или «обжечь».







Элементы Гжельской росписи

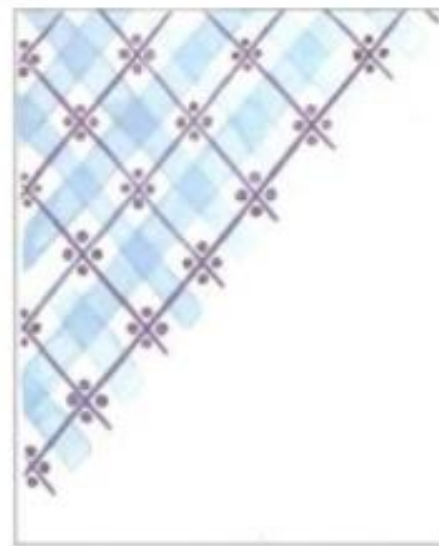
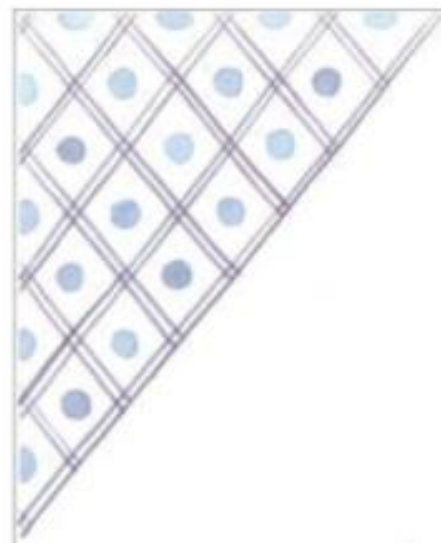
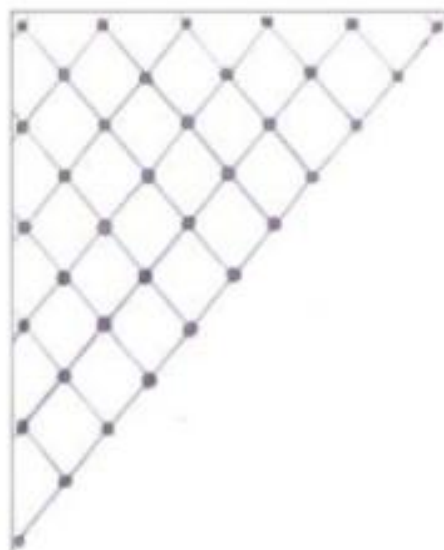
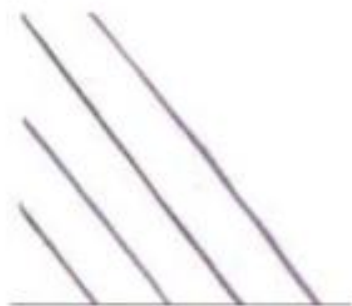
Мазок с тенью



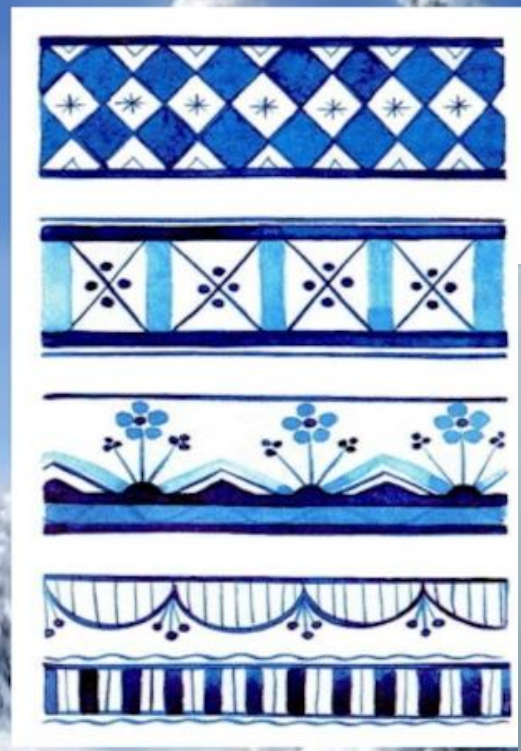
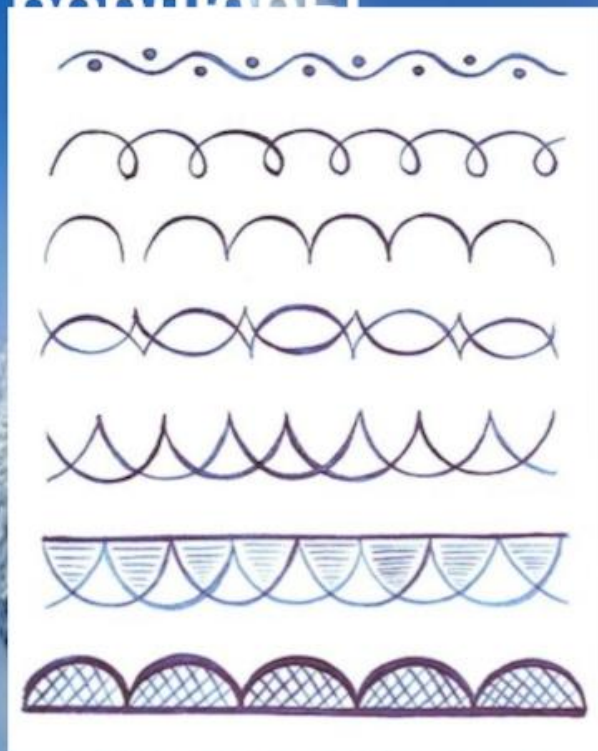
Мазковая роспись. Цветочек



Точки и прямые линии



Элементы гжельской росписи : бордюры



«Капелька»



вертикальная



горизонтальная



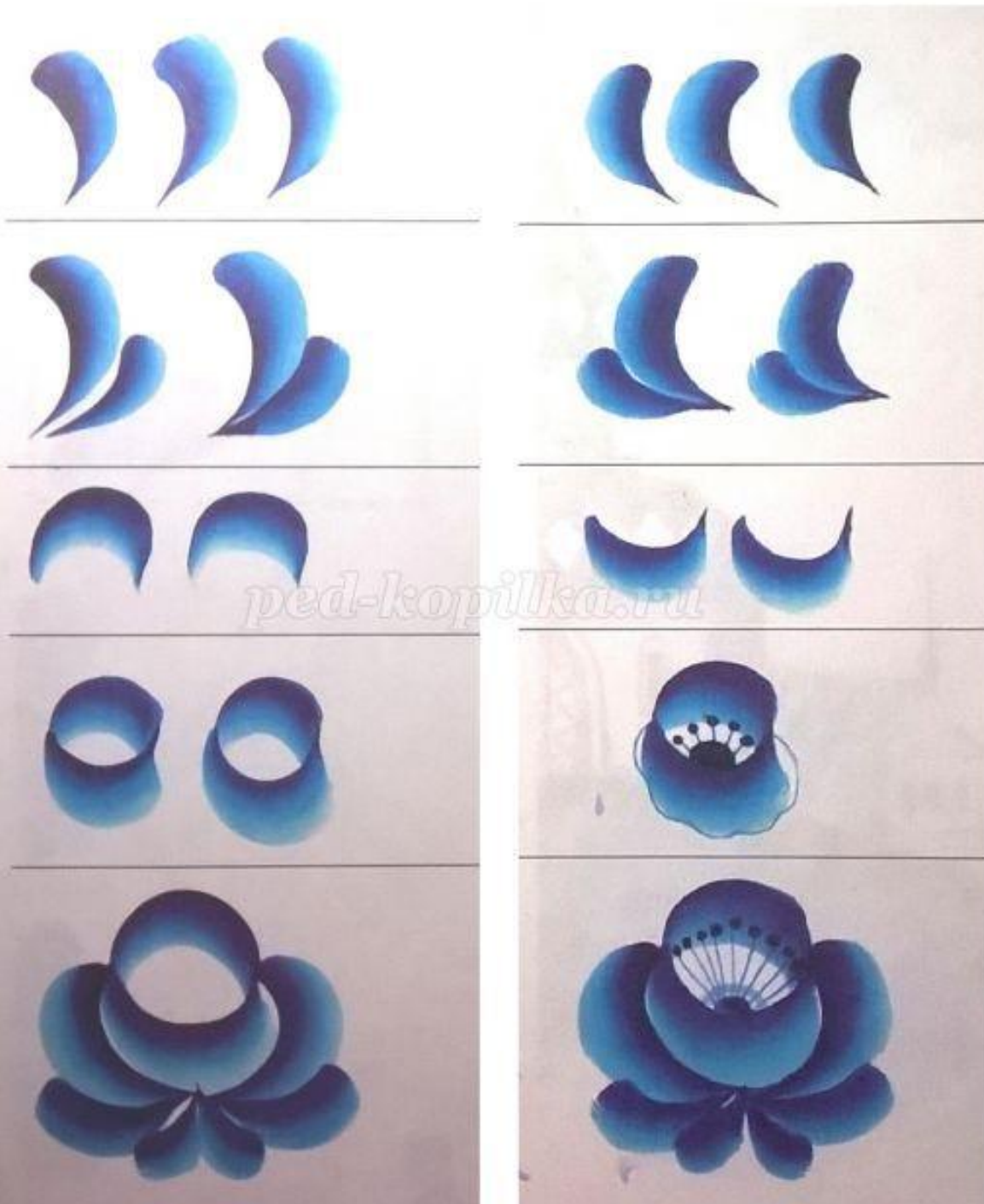
в виде цветка



односторонний стебелёк



двухсторонний стебелёк



Гжельская роза

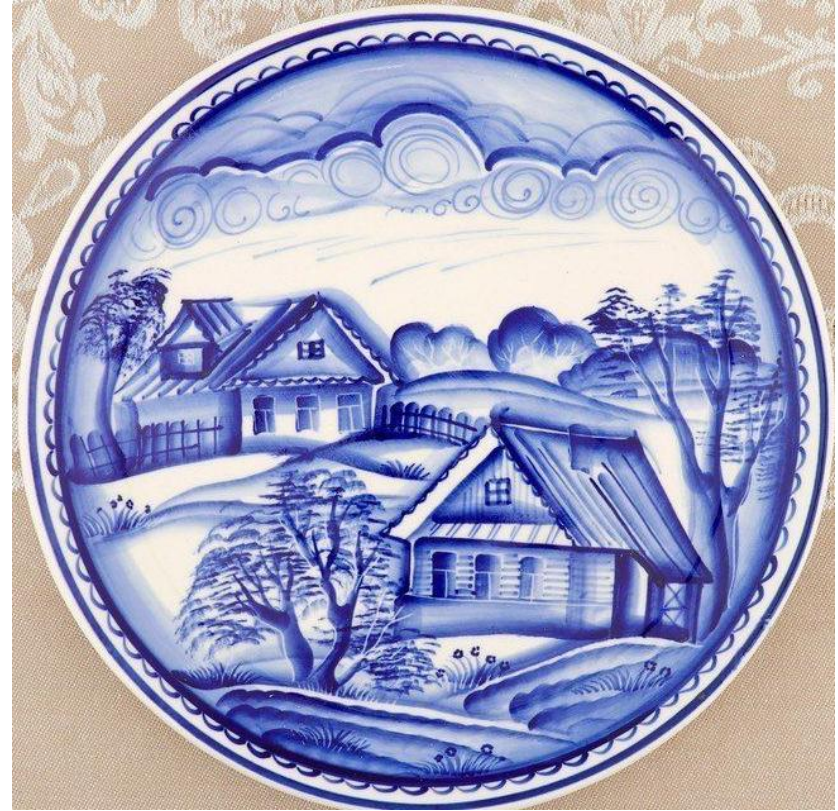






www.lavka-podarkov.ru







Р. ГИЗОНОВА И.

**Спасибо за
внимание!**